

**お子さんの発達や学習などについて
気になることはございませんか？
まずは、お気軽にご相談ください！**

ことばが遅い 集団に入りにくい

コミュニケーションが苦手 落ち着きがない

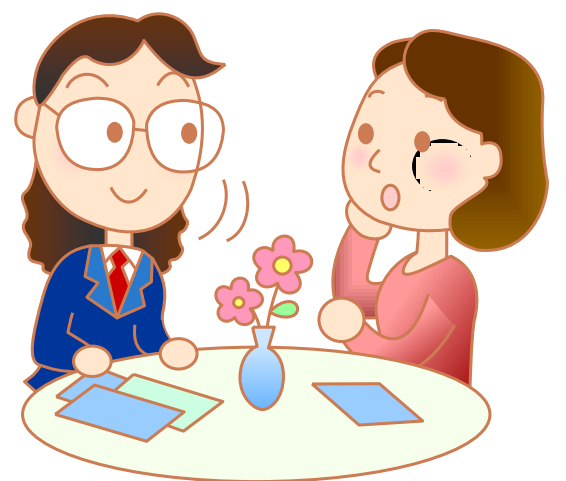
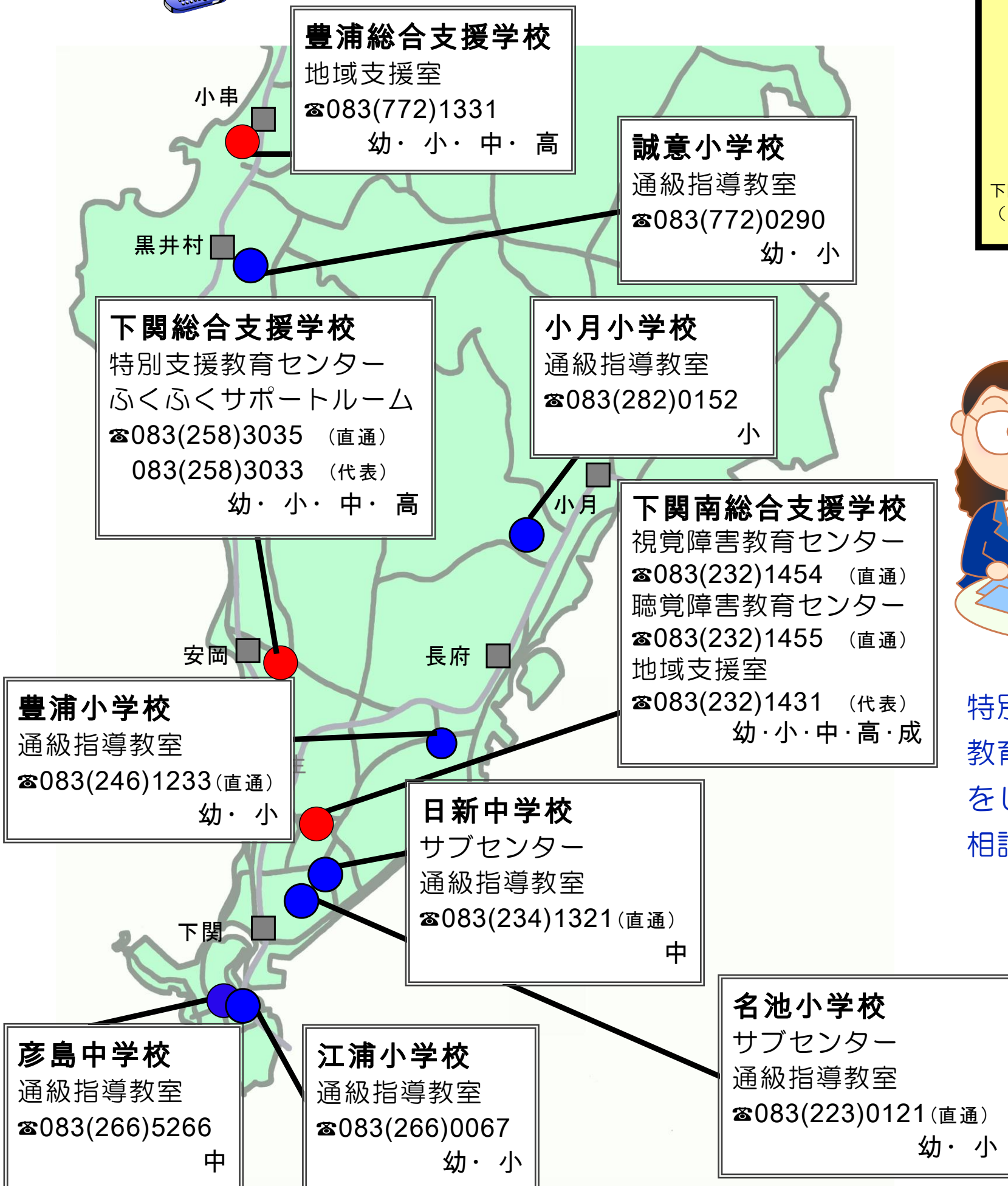
見え方が気になる きこえ方が気になる

学習したことが身につみにくい など



**下関地域の特別支援教育
相談支援まっぷ**

下関地域特別支援教育センター
(山口県立下関総合支援学校)



特別支援教育に関する
教育相談、情報の提供
をします。
相談は無料です。

幼：幼 児
小：小学生
中：中学生
高：高校生
成：成 人

本人、保護者、先生、関係機関等からの相談に応じます。