

今年4月18日（火）、3年生を対象に実施された「全国学力・学習状況調査」の結果が届きました。以下に、教科別の結果・傾向についてご紹介します。

	A問題 主として「知識」に関する問題	B問題 主として「活用」に関する問題
国語	山口県 全国平均をやや上回る 本校 全国平均をやや下回る	山口県 全国平均をやや上回る 本校 全国平均をやや下回る
数学	山口県 全国平均をやや上回る 本校 全国平均をやや上回る	山口県 全国平均をやや上回る 本校 全国平均をやや上回る

(特徴的な事柄)

	よくできる	努力がいる
国語	文章の構成を工夫してわかりやすく書く。 相手にわかりやすいように語句を選択して話す。 話すための材料を人との交流を通して集める。 語句の意味を理解し、文脈の中で適切に使う。 古文と現代語訳とを対応させて内容を捉える。 場面の展開や登場人物などの描写に注意して読み、内容を理解する。	古典には様々な種類の作品があることを知る。 楷書と行書との違いを理解する。 文脈に即して漢字を正しく書く。 書いた文章についての助言を基に、自分の表現を見直す。 表現の仕方について捉え、自分の考えを書く。 集めた材料を整理して文章を構成する。
数学	見取図に表された立方体の面上の線分の長さの関係を読み取ることができる。 錯角の意味を理解している。 与えられた度数分布表について、ある階級の相対度数を求めることができる。 事象を図形間の関係に着目して観察し、対称性を的確に捉えることができる。 事象と式の対応を的確に捉え、事柄が成り立つ理由を説明することができる。 付加された条件の下で、図形の性質を用いることができる。 資料の傾向を的確に捉え、判断の理由を数学的な表現を用いて説明することができる。	与えられた比例のグラフから、 x と y の関係を $y = ax$ の式で表すことができる。 範囲の意味を理解している。 与えられた文字式の意味を、具体的な事象の中で読み取ることができる。 簡単な連立二元一次方程式を解くことができる。 円錐が回転体としてどのように構成されているかを理解している。 与えられた模様について、図形の移動に着目して観察し、対称性を的確に捉えることができる。 数学的な表現を事象に即して解釈し、的確に処理することができる。 与えられた情報から必要な情報を選択し、事象に即して解釈することができる。

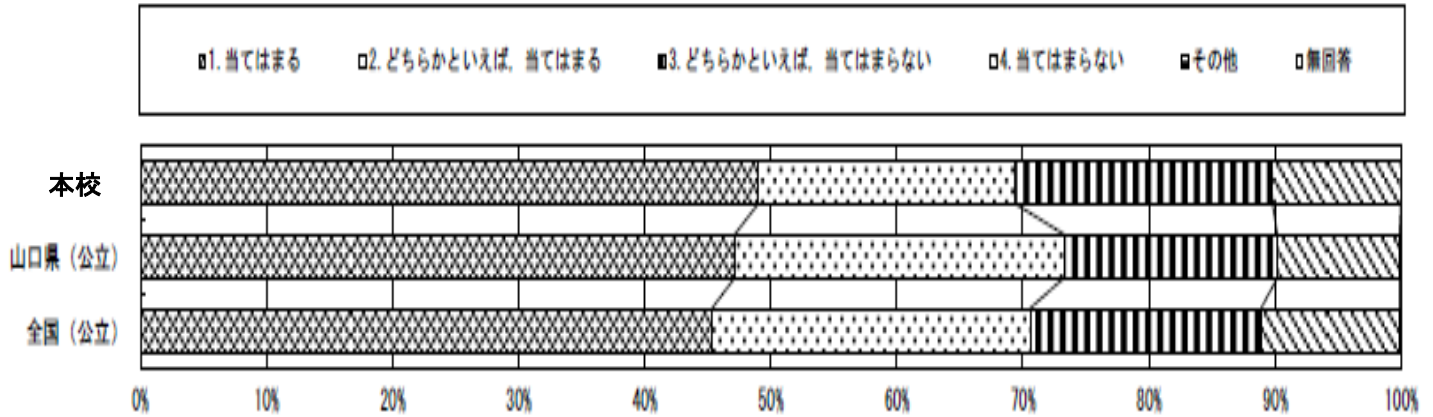
学校では、実施後すぐに校内で自己採点をして、結果の分析を行い、以下のことが課題として明らかになりました。

課題 「実体験の不足により思考を発展させることができていない」

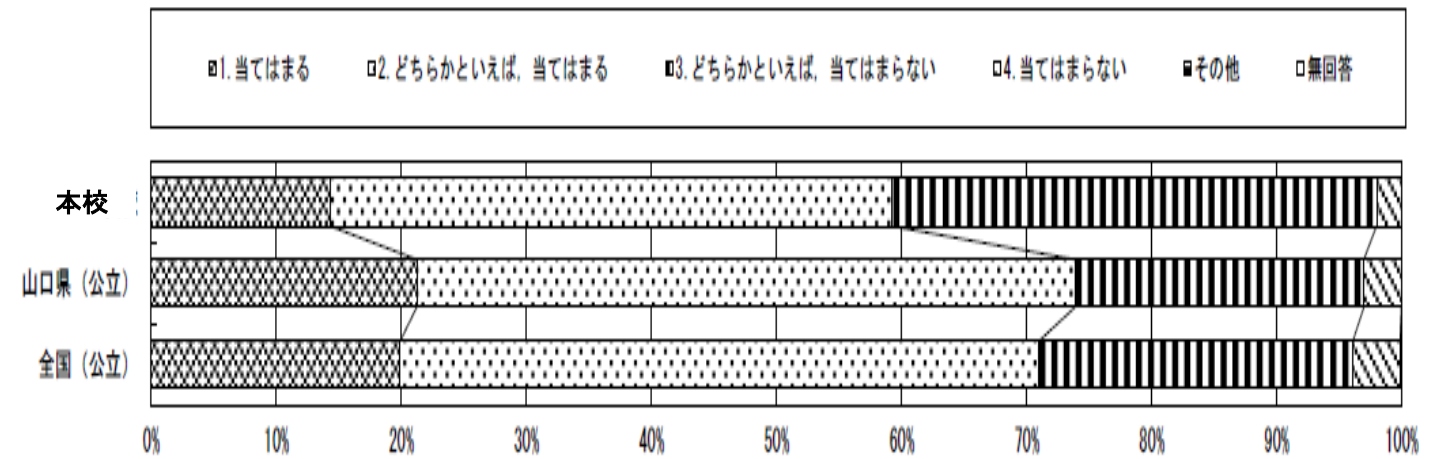
本校の特徴から、上記のように課題を決め、生徒が自分の思いや考えを表現する場の設定や指導の工夫、朝学等の時間を使って、読み取り問題や表現する問題に取り組みさせること、日常生活の中で読み取ることや適切に表現する習慣を身に付けさせるような指導を行うことなど、授業の中でも日頃の生活の中でも課題の解決に向けて取り組んでいます。

この調査では、生活環境や学習環境等に関する調査も行いましたので、その結果もお知らせします。
生活習慣や学習環境等に関する調査について

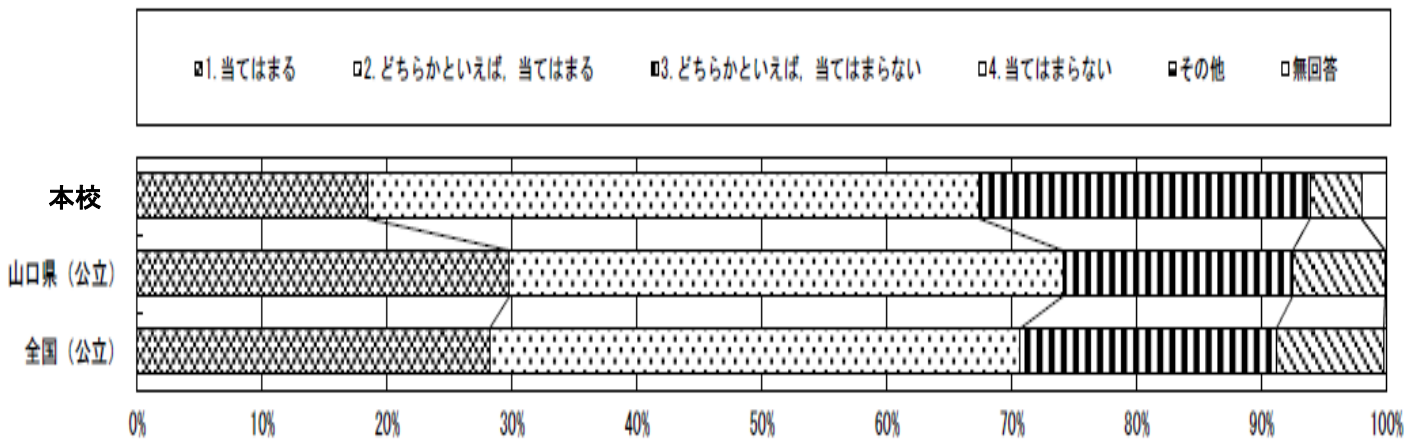
Q：将来の夢や目標をもっていますか



Q：難しいことでも、失敗を恐れなくて挑戦していますか

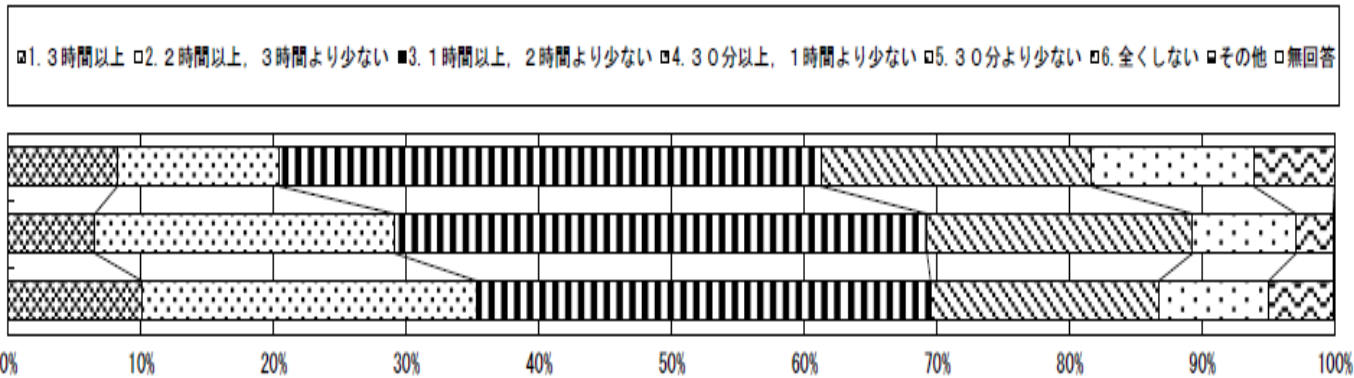


Q：自分には、よいところがあると思いますか

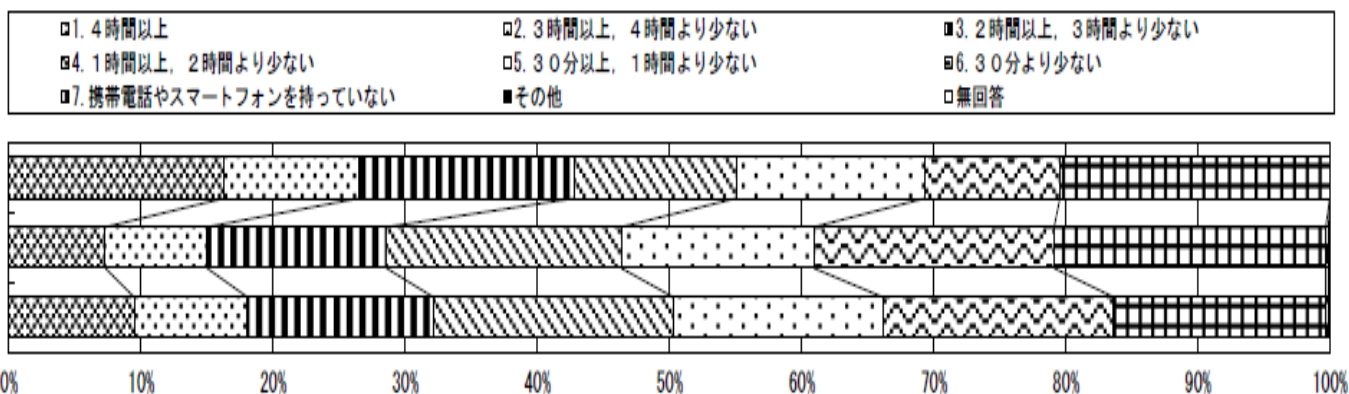


○将来の夢や目標をもっている生徒の割合は、全国と比べてほぼ同じですが、難しいことでも失敗を恐れなくて挑戦する、自分にはよいところ(自己肯定感)があると思っている生徒の割合は、全国と比べてやや低い傾向にあります。「キャリア教育」の一環として、職場体験やボランティア活動などの体験学習を推進しながら、自信をもって取り組める(～ができる自分)ことや他者から認められること、自分のよさの発見し、夢の実現に向けて努力し続ける生徒を育成したいと考えています。

Q：普段（月～金）、学校の授業時間以外に、1日当たりどれくらいの時間、勉強しますか。（塾などの時間も含む）

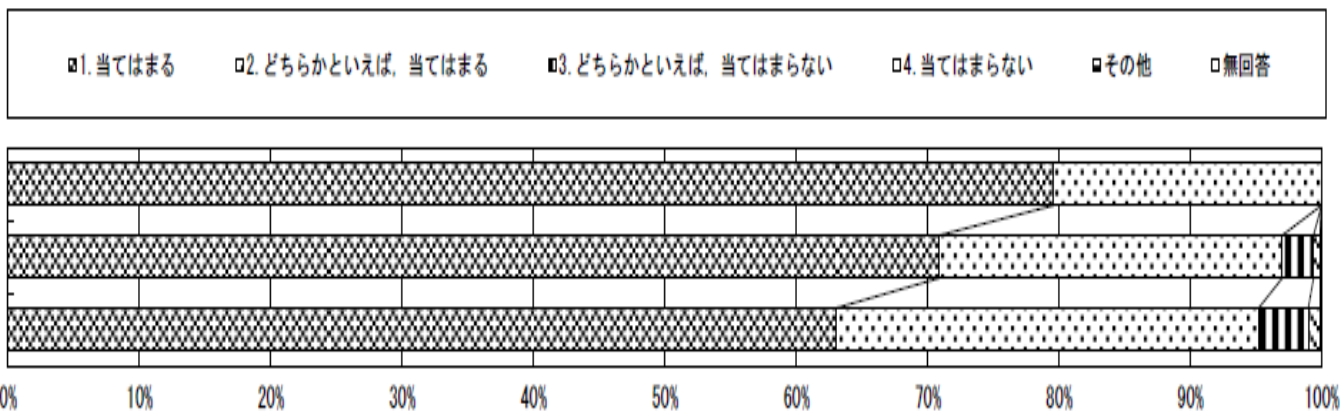


Q：普段（月～金）、1日当たりどれくらいの時間、携帯電話やスマートフォンで通話やメール、インターネットをしますか（携帯電話やスマートフォンを使ってゲームをする時間は除く）



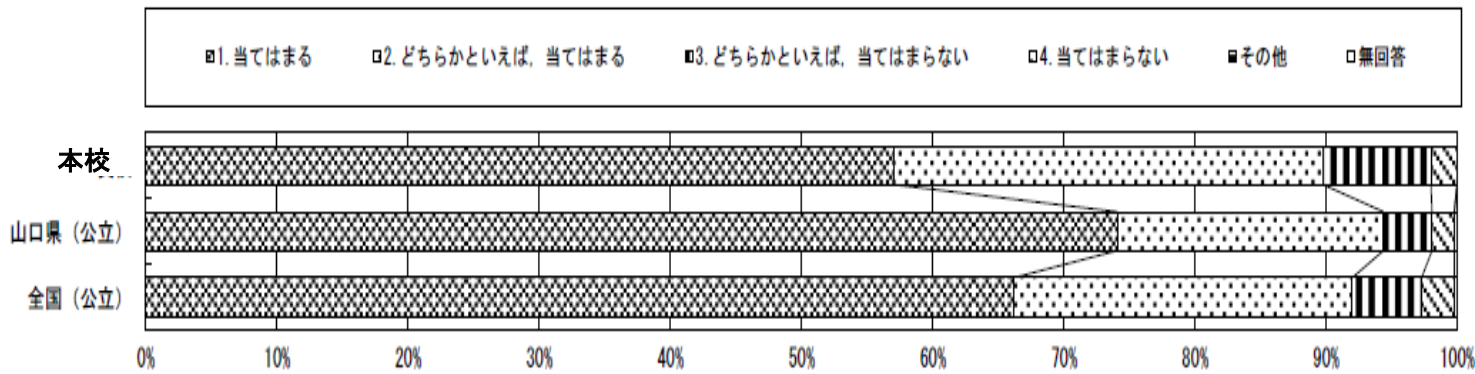
○1日の勉強時間は、「3時間以上」と「2～3時間」を合わせた割合は、全国と比べると下回っており、勉強時間が短いということがわかります。また、携帯電話(スマートフォン)の利用が長時間に及んでいる（特に、2時間以上の生徒は、およそ42%で22人程度）ことが気になります。日常生活の一部になりつつありますが、利用の仕方については各家庭でルールを決めて、よりよい使い方を考えることが大切になると思います。

Q：学校の規則を守っていますか

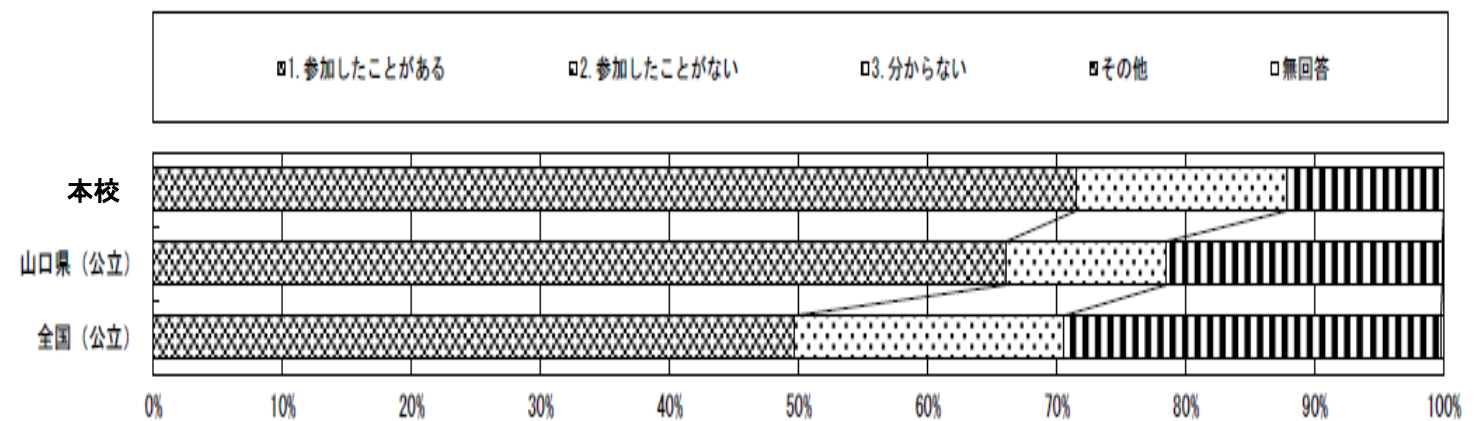


○規則を守ること（規範意識）については、「当てはまる」の割合が全国を上回っています。

Q：人の役に立つ人間になりたいと思いますか



Q：地域社会などでボランティア活動に参加したことがありますか



〇人の役に立ちたいと思っている生徒の割合は、「当てはまる」と「どちらかといえば当てはまる」を合わせた割合は、全国と比べるとほぼ同じですが、地域社会などでボランティア活動に参加したことがある生徒の割合は、全校を上回っており、多くの生徒はその意義を理解し実際に活動を行っていると考えられます。

11月の行事予定について

- 24日(金)・27日(月)・・・期末テスト
- 25日(土)・・・市P連ソフトボール大会(於：東部中学校)
- 28日・・・進路説明会
- 29日・30日・・・保育実習

12月の行事予定について

- 6日(水)・・・校内推薦会議
- 7日(木)・・・生徒会役員選挙
- 13日(水)・・・学校保健委員会
- 20日(水)・21日(木)・・・保護者会
- 22日(金)・・・終業式